

# BEŁPIECZNE HULAJNOGI

ZASILANE PRZEZ



# PARTNER STRATEGICZNY



Podlaskie

# PARTNERZY



**Bolt**

The word "Bolt" is written in a large, bold, green sans-serif font. The letter 'o' has a small green dot below it, and the letter 'l' has a small green dot below it.

ZACZYNAJMY



# FILM EDUKACYJNY

+

<https://www.youtube.com/watch?v=lxDIRMn2uwl>

# USTAWA „HULAJNOGOWA”



# Szkolenia? + Ale jakie

Kursy dla uczniów szkół podstawowych

- Dzieci, które nie mają karty rowerowej  
(informacja o zagrożeniach i ograniczeniach)



# Szkolenia? + Ale jakie

Kursy dla uczniów szkół podstawowych

- Doszkalanie dzieci, które uzyskały kartę rowerową przed majem 2021
- Szkolenie dzieci na kursach na kartę rowerową





# Szkolenia? + Ale jakie

Kursy dla uczniów szkół podstawowych

Pomoc przy egzaminie na kartę  
rowerową (jazda na hulajnodze  
elektrycznej)



# Szkolenia? + Ale jakie

Kursy dla uczniów szkół  
ponadpodstawowych

- Organizacja kursów na kartę  
rowerową dla dzieci, które skończyły  
szkołę podstawową bez tego  
dokumentu



# Szkolenia? + Ale jakie

Kursy dla uczniów

- zajęcia teoretyczne i doszkalające jazdy hulajnogą elektryczną



# Szkolenia?

## Ale jakie

Kursy dla wszystkich chętnych

- zajęcia teoretyczne i doszkalające jazdy hulajnogą elektryczną



# DEFINICJE + zmiany

DROGA

UCZESTNIK RUCHU

PIESZY

USTĄPIENIE PIERWSZEŃSTWA

POJAZD

POJAZD SILNIKOWY



# ŹRÓDŁA WIEDZY

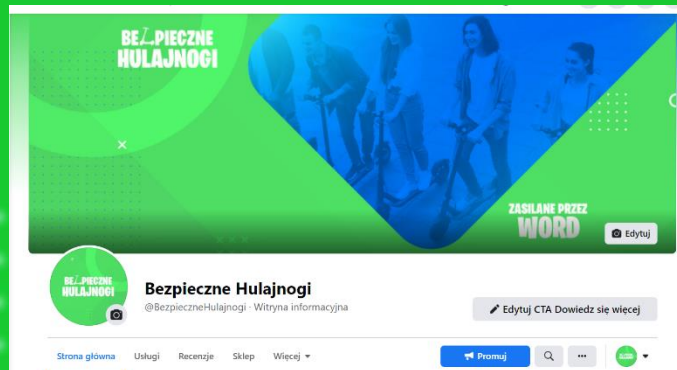
STRONA INTERNETOWA



KANAŁ

WORD YOUTUBE

PROFIL FACEBOOK



# Strona www.bezpiecznehulajnogi.pl

← → ↻ [bezpiecznehulajnogi.pl](http://bezpiecznehulajnogi.pl) 🔍 ☆ 🌈 ⚙️ ☰ P

**BEZPIECZNE HULAJNOGI**

Nasza misja Nasi Partnerzy Aktualności **SZKOLENIA** Multimedia Prawo Kodeks dobrych praktyk


○ **Wszystko o przepisach i zasadach bezpieczeństwa w jednym miejscu**  
Zapraszamy!

[Zobacz filmy >](#)

**ZASILANE PRZEZ WORD BIAŁYSTOK**

# Kanat YouTube Word Białystok

YouTube



Bezpieczne Hulajnogi: ciesz się z jazdy!

262 wyświetlenia • 12 lip 2021

6 1 UDOŚTĘPNIJ ZAPISZ

**W** WORD Białystok  
060 subskrybentów

SUBSKRYBUJESZ

W filmie omówiliśmy przepisy ruchu drogowego dotyczące użytkowników hulajnóg elektrycznych. W prosty sposób zobrazowaliśmy jak bezpiecznie poruszać się tym pojazdem i jakie konsekwencje grożą za niestosowanie się do przepisów.



# KTO MOŻE JEŹDZIĆ?

Osoba poniżej 10 roku życia – tylko w strefie zamieszkania pod opieką osoby dorosłej

Osoba między 10, a 18 rokiem życia – na podstawie karty rowerowej lub prawa jazdy kat. AM, A1, B1 lub T

Osoby powyżej 18 roku życia – brak wymagań w kwestii dokumentu

\* uczniom szkół podstawowych kartę rowerową (po zdanych egzaminie) wydaje Dyrektor szkoły, pozostałym osobom kartę (po zdaniu egzaminu) może wydać Dyrektor WORD

# GDZIE JEŹDZIĆ?

## drogi publiczne

droga dla rowerów

jeśli nie ma drogi dla rowerów – jezdni na której jazda jest możliwa z prędkością max. 30km/h

jeśli nie ma drogi dla rowerów, a na jezdni jazda dozwolona jest z prędkością większą niż 30 km/h – chodnik lub droga dla pieszych

# JAK JEŹDZIĆ?

RUCH PRAWOSTRONNY

PORUSZAJĄC SIĘ PO DRODZE DLA ROWERÓW LUB JEZDNI –  
OGRANICZ PRĘDKOŚĆ DO 20 KM/H



PORUSZAJĄC SIĘ PO CHODNIKU – JEDŹ Z PRĘDKOŚCIĄ  
ZBLIŻONĄ DO PRĘDKOŚCI PIESZEGO



USTĘPUJ PIERWSZEŃSTWA PIESZYM

# JAK JEŹDZIĆ?



JEDNA HULAJNOGA

– JEDEN UŻYTKOWNIK





# JAK *NIE* JEŹDZIĆ?

PO SPOŻYCIU ALKOHOLU LUB ŚRODKA  
DZIAŁAJĄCEGO PODOBNI

Z PASAŻEREM, ZWIERZĘCIEM, ŁADUNKIEM

PROWADZĄC ROZMOWĘ TRZYMAJĄC  
TELEFON W DŁONI



# JAK PARKOWAĆ?

W MIEJSCU DO TEGO WYZNACZONYM

JEŚLI TAKIEGO MIEJSCA NIE MA – Odstaw hulajnogę obok zewnętrznej krawędzi chodnika najbardziej oddalonej od jezdni, równoległe do niego, zostawiając pieszym 1,5 m szerokości chodnika

# ŹLE ZAPARKOWAŁEŚ?



UPS...

USUNIĘCIE HULAJNOGI Z DROGI – 123 ZŁ

PRZECHOWYWANIE HULAJNOGI – 23 ZŁ / DOBA

# KARY

100 ZŁ ZA PRZEWOŻENIE PASAŻERA, ŁADUNKU,  
ZWIERZĘCIA

100 ZŁ ZA NARUSZENIE WARUNKÓW POSTOJU LUB  
ZATRZYMANIA NA CHODNIKU





# KARY

200 ZŁ ZA KORZYSTANIE Z TELEFONU PODCZAS JAZDY  
WYMAGAJĄCE TRZYMANIA GO W DŁONI

350 ZŁ ZA NIEUSTĄPIENIE PIERWSZEŃSTWA PIESZEMU NA  
PRZEJŚCIU DLA PIESZYCH



# KARY

300 – 500 ZŁ ZA JAZDĘ POD WPŁYWEM ALKOHOLU  
LUB ŚRODKA DZIAŁAJĄCEGO PODOBNIEM



# WYMOGI sprzęt

POZIOM BATERII +

HAMULEC

ŚWIATŁA

NÓŻKA



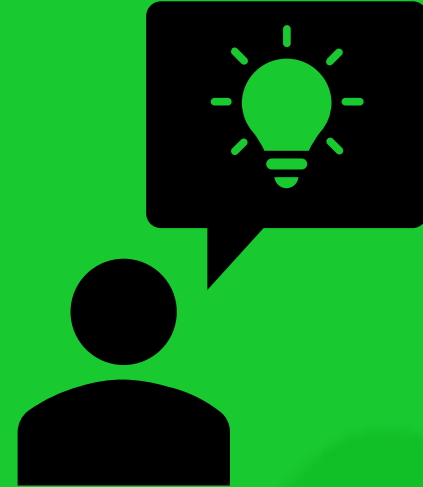
# FAKULTATYWNE

*wyposażenie*

KASK

OCHRANIACZE

ODBLASKI



# PYTANIA i odpowiedzi



*Co zrobić, gdy zbliżamy się hulajnogą elektryczną do przejścia dla pieszych? Brak jest ścieżki rowerowej więc jadę chodnikiem co jest dozwolone w niektórych przypadkach. Czy mogę wjechać na przejście? Czy mam się zatrzymać? Czy zejść i przeprowadzić hulajnogę?\**



## EGZAMIN WERYFIKACYJNY DLA KANDYDATÓW NA EGZAMINATORÓW WRACA DO BIAŁEGOSTOKU!

27-29 sierpnia 2021 r.



**SPRAWDŹ** 



# PYTANIA *i dyskusja*

